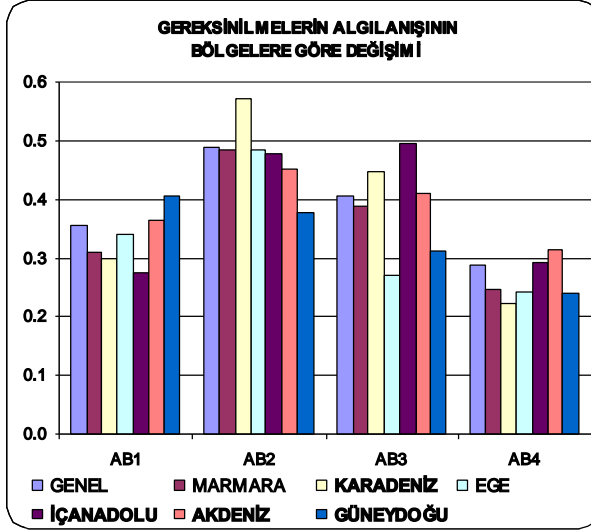


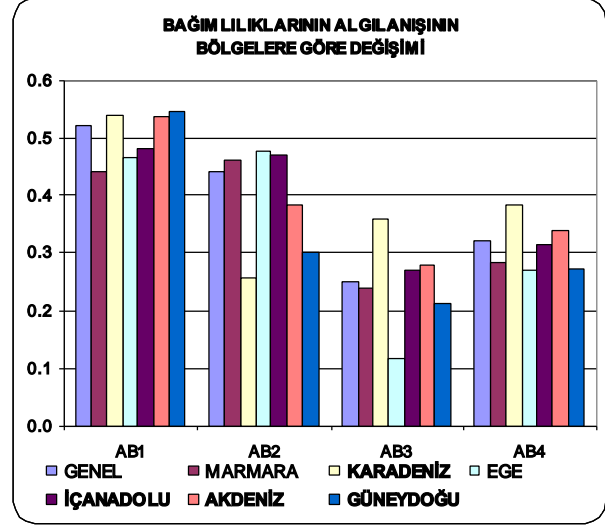
EK.4

ANKET BULGULARININ BÖLGELERE, KATILIMCILARIN YAŞ VE EĞİTİM LERİNE GÖRE KARŞILAŞTIRMALI DETAY GÖSTERİMİ

ALTBAŞLIKLARIN GEREKSİNİLME VE BAĞIMLIK KONUMLARI:



Şekil 1



Şekil 2

Tablo 1

Oncell Sıra #	GENEL	MARMARA	KARADENİZ	EGE	İÇANADOLU	AKDENİZ	GÜNEYDOĞU
1	AB2	AB2	AB2	AB2	AB3	AB2	AB1
2	AB3	AB3	AB3	AB1	AB2	AB3	AB2
3	AB1	AB1	AB1	AB3	AB4	AB1	AB3
4	AB4	AB4	AB4	AB4	AB1	AB4	AB4

Tablo 2

Oncell Sıra #	GENEL	MARMARA	KARADENİZ	EGE	İÇANADOLU	AKDENİZ	GÜNEYDOĞU
1	AB2	AB3	AB2	AB1	AB3	AB2	AB1
2	AB3	AB2	AB4	AB2	AB2	AB3	AB2
3	AB4	AB4	AB1	AB4	AB1	AB4	AB4
4	AB1	AB1	AB3	AB3	AB4	AB1	AB3

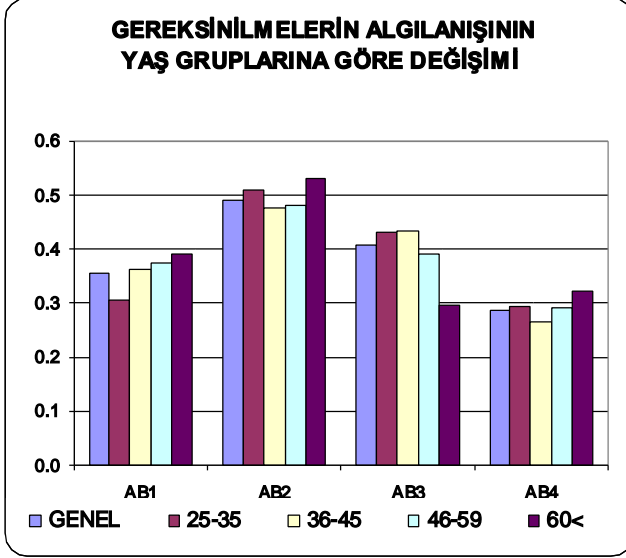
Şekil 1'deki altbaşlıkların gereksinilme sıralamasının bölgelere göre nasıl farklılık gösterdiği bilgisi Tablo 1'de ayrıca dökümlenmiştir. Görüldüğü üzere belirgin bir fark sadece Güneydoğu Anadolu Bölgesinin genel sıralamada 3. sırada olan AB1'i birinci sırada görmesidir.

Şekil 2'deki altbaşlıkların Bağımlılık sıralamasının bölgelere nasıl farklılık gösterdiği bilgisi de Tablo 2'de dökümlenmiştir. Burada Güneydoğu Anadolu ve Ege Bölgesi benzer bir şekilde göstererek Genel görüşte son sırada olan AB1'i ilk sıraya çıkarmışlar, Genel görüşte 2. olan AB3'ü de son sırada görmüşlerdir. AB3 Karadeniz Bölgesi tarafından da son görülmüştür.

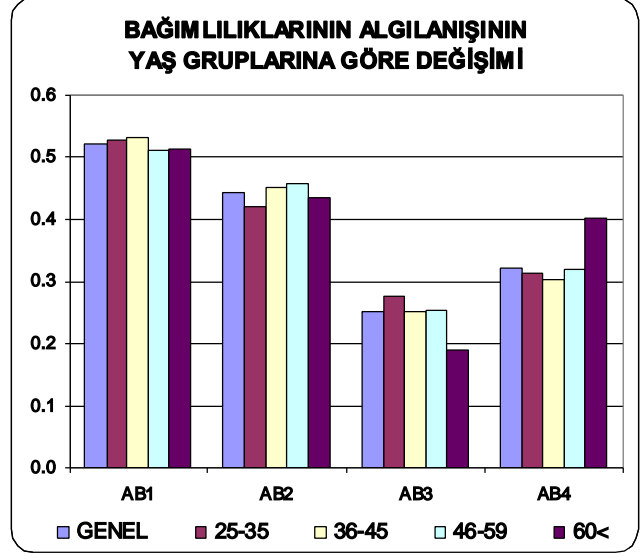


**5. SİAD ZİRVESİ "YARGI SİSTEMİNDE REFORM ÇALIŞMASI"
EKLER**

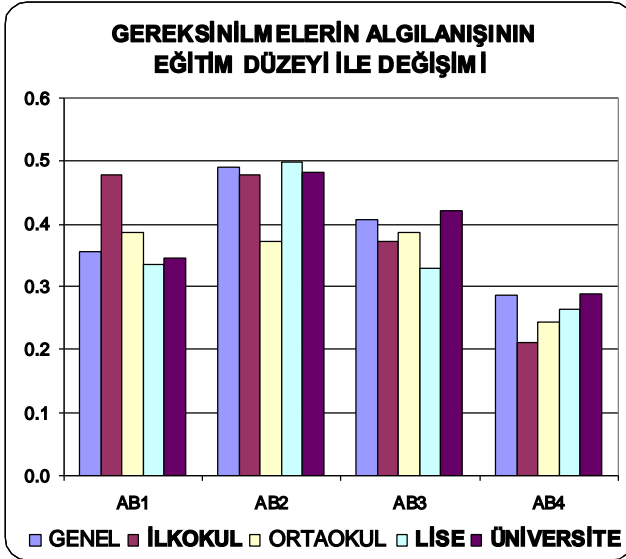
Altbaşlıkların gereksinilme ve bağımlılık konularının katılımcıların yaşlarına ve eğitimlerine göre nasıl bir değişim gösterdiği bilgisi de Şekil 3-6'da verilmiştir.



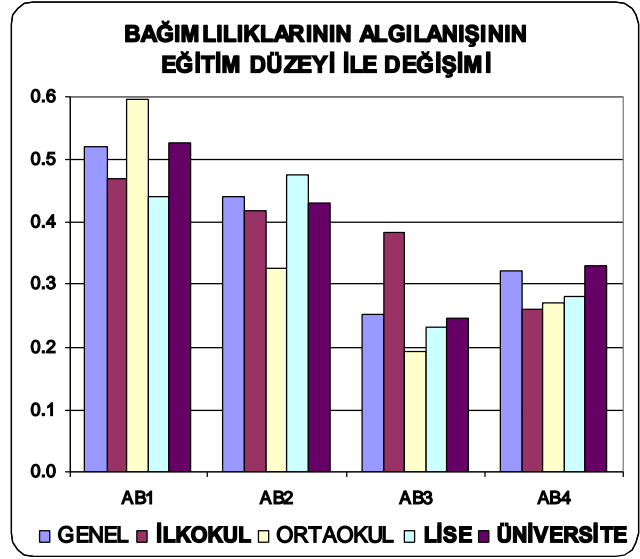
Şekil 3



Şekil 4



Şekil 5

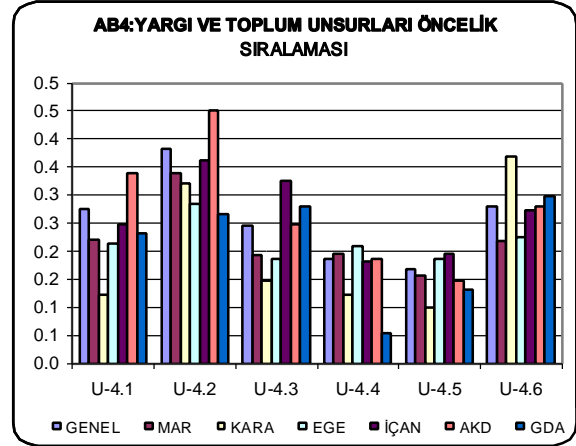
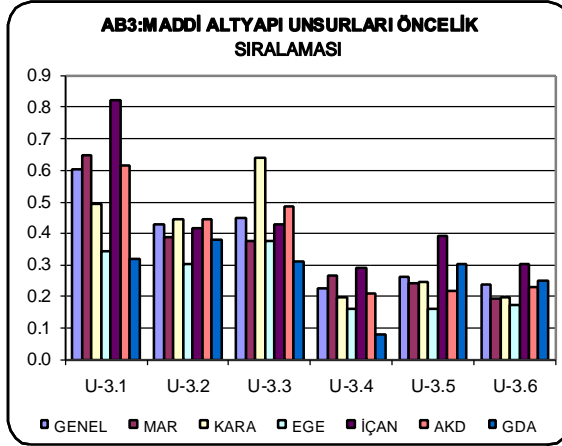
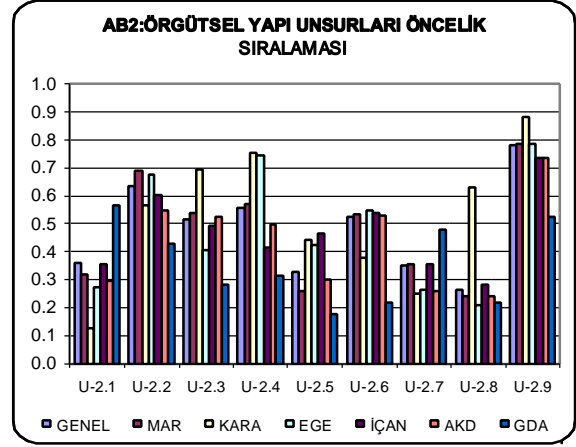
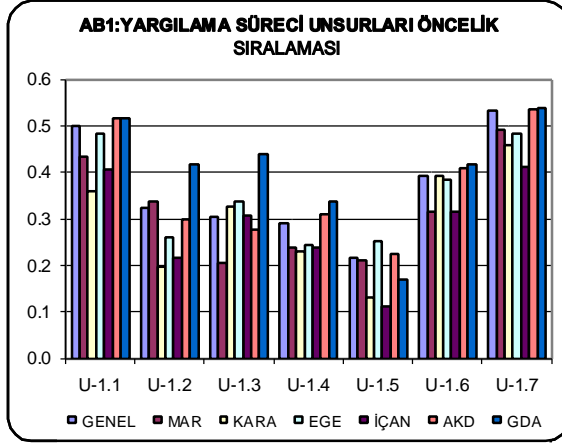


Şekil 6



**5. SİAD ZİRVESİ "YARGI SİSTEMİNDE REFORM ÇALIŞMASI"
EKLER**

UNSURLARIN ÖNCELİK KONUMLARI:



Şekil 7

AB1 UNSURLARI ÖNCELİKLERİ

GENEL	MARMARA	KARADENİZ	EGE	İÇANADOLU	AKDENİZ	GÜNEYDOĞU
U-1.7	U-1.7	U-1.7	U-1.1	U-1.7	U-1.7	U-1.7
U-1.1	U-1.1	U-1.6	U-1.7	U-1.1	U-1.1	U-1.1
U-1.6	U-1.2	U-1.1	U-1.6	U-1.6	U-1.6	U-1.3
U-1.2	U-1.6	U-1.3	U-1.3	U-1.3	U-1.4	U-1.2
U-1.3	U-1.4	U-1.4	U-1.2	U-1.4	U-1.2	U-1.6
U-1.4	U-1.5	U-1.2	U-1.5	U-1.2	U-1.3	U-1.4
U-1.5	U-1.3	U-1.5	U-1.4	U-1.5	U-1.5	U-1.5

AB2 UNSURLARI ÖNCELİKLERİ

GENEL	MARMARA	KARADENİZ	EGE	İÇANADOLU	AKDENİZ	GÜNEYDOĞU
U-2.9	U-2.9	U-2.9	U-2.9	U-2.9	U-2.9	U-2.1
U-2.2	U-2.2	U-2.4	U-2.4	U-2.2	U-2.2	U-2.9
U-2.4	U-2.4	U-2.3	U-2.2	U-2.6	U-2.6	U-2.7
U-2.6	U-2.3	U-2.8	U-2.6	U-2.3	U-2.3	U-2.2
U-2.3	U-2.6	U-2.2	U-2.5	U-2.5	U-2.4	U-2.4
U-2.1	U-2.7	U-2.5	U-2.3	U-2.4	U-2.5	U-2.3
U-2.7	U-2.1	U-2.6	U-2.1	U-2.1	U-2.1	U-2.6
U-2.5	U-2.5	U-2.7	U-2.7	U-2.7	U-2.7	U-2.8
U-2.8	U-2.8	U-2.1	U-2.8	U-2.8	U-2.8	U-2.5

AB3 UNSURLARI ÖNCELİKLERİ

GENEL	MARMARA	KARADENİZ	EGE	İÇANADOLU	AKDENİZ	GÜNEYDOĞU
U-3.1	U-3.1	U-3.3	U-3.3	U-3.1	U-3.1	U-3.2
U-3.3	U-3.2	U-3.1	U-3.1	U-3.3	U-3.3	U-3.1
U-3.2	U-3.3	U-3.2	U-3.2	U-3.2	U-3.2	U-3.3
U-3.5	U-3.4	U-3.5	U-3.6	U-3.5	U-3.6	U-3.5
U-3.6	U-3.5	U-3.4	U-3.4	U-3.6	U-3.5	U-3.6
U-3.4	U-3.6	U-3.6	U-3.5	U-3.4	U-3.4	U-3.4

AB4 UNSURLARI ÖNCELİKLERİ

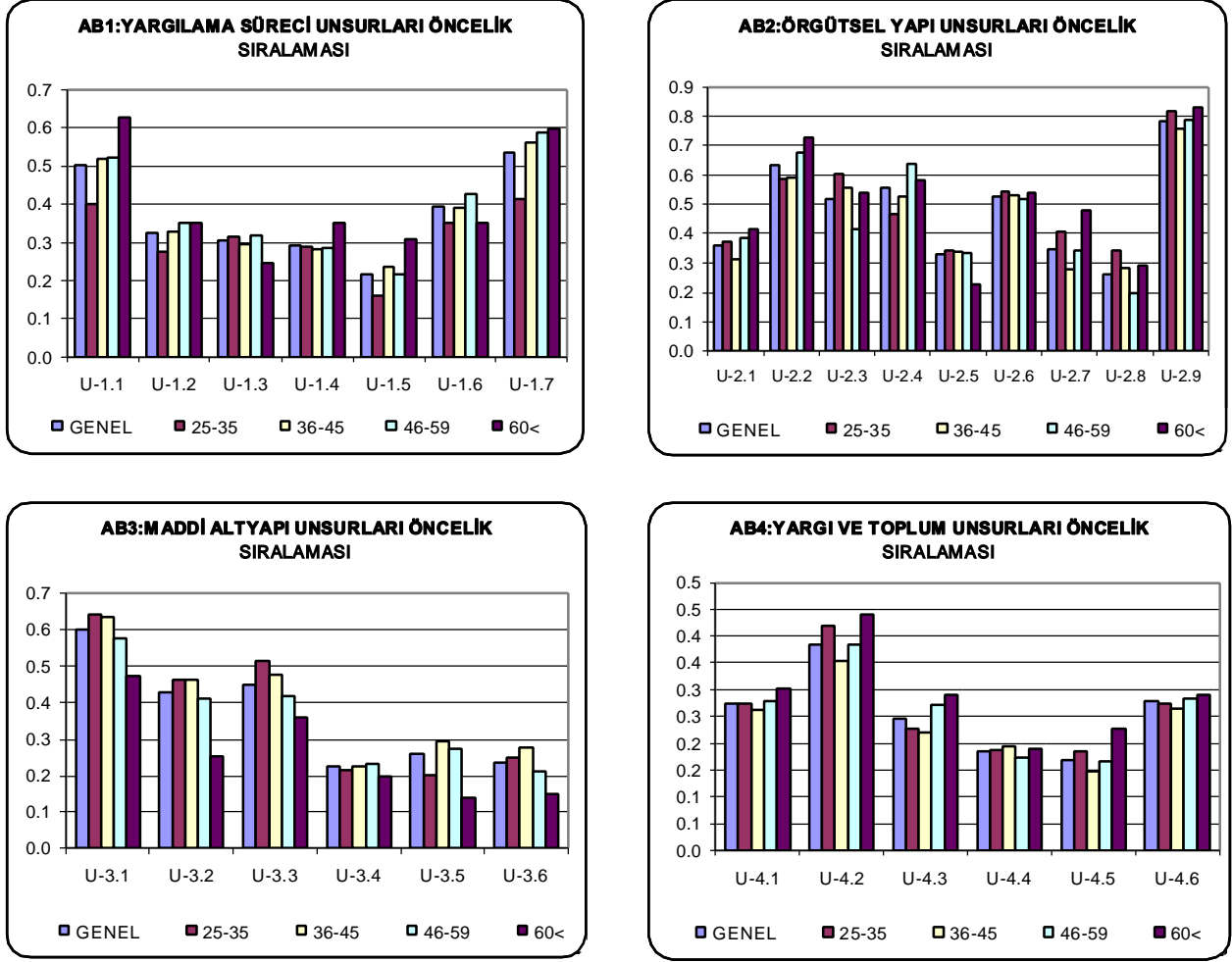
GENEL	MARMARA	KARADENİZ	EGE	İÇANADOLU	AKDENİZ	GÜNEYDOĞU
U-4.2	U-4.2	U-4.6	U-4.2	U-4.2	U-4.2	U-4.6
U-4.6	U-4.1	U-4.2	U-4.6	U-4.3	U-4.1	U-4.3
U-4.1	U-4.6	U-4.3	U-4.1	U-4.6	U-4.6	U-4.2
U-4.3	U-4.4	U-4.1	U-4.4	U-4.1	U-4.3	U-4.1
U-4.4	U-4.3	U-4.4	U-4.3	U-4.5	U-4.4	U-4.5
U-4.5	U-4.5	U-4.5	U-4.5	U-4.4	U-4.5	U-4.4

Unsurların her bir altbaşlık bazında genel olarak ve bölgeler bazında önceliklendirildiklerine dair bilgi Şekil 7'de ve şeklin altındaki ilgili tablolarda veri Tablolarında gri renkte boyalı hücreler sözkonusu bölge için o unsurun öncelik sıralaması yerinin genel sıralamadaki yerinden en az 2 sıra farklı olduğunu ifade etmektedir.



**5. SİAD ZİRVESİ "YARGI SİSTEMİNDE REFORM ÇALIŞMASI"
EKLER**

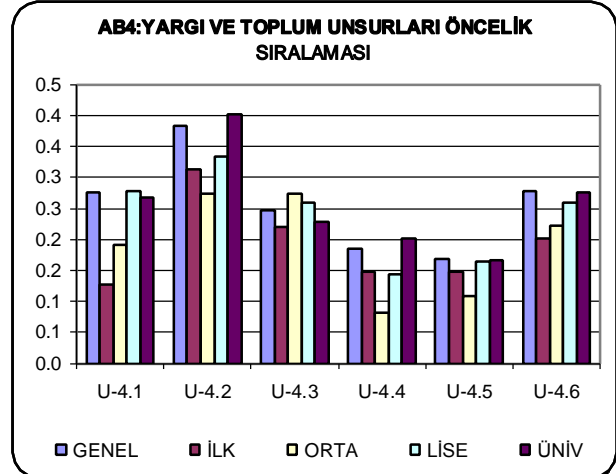
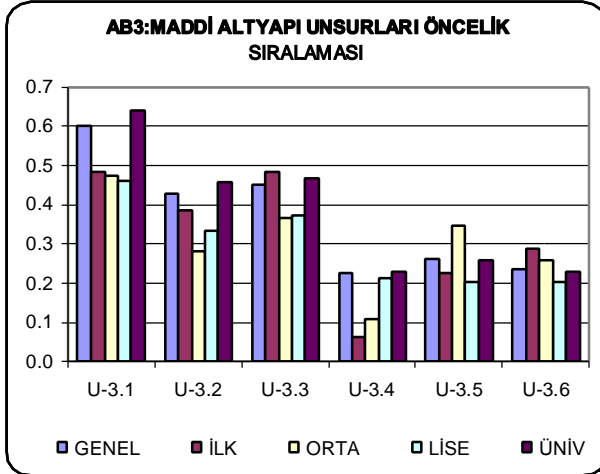
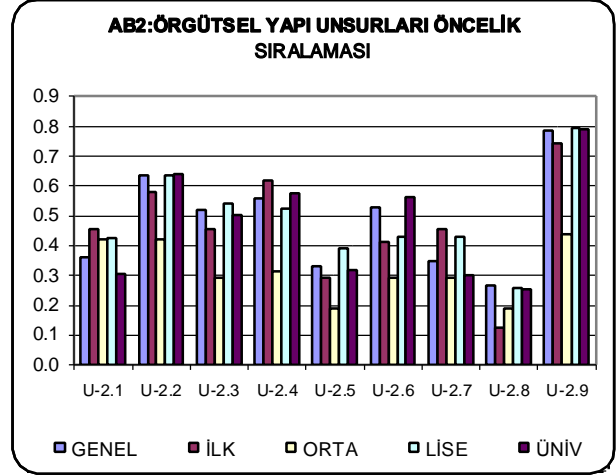
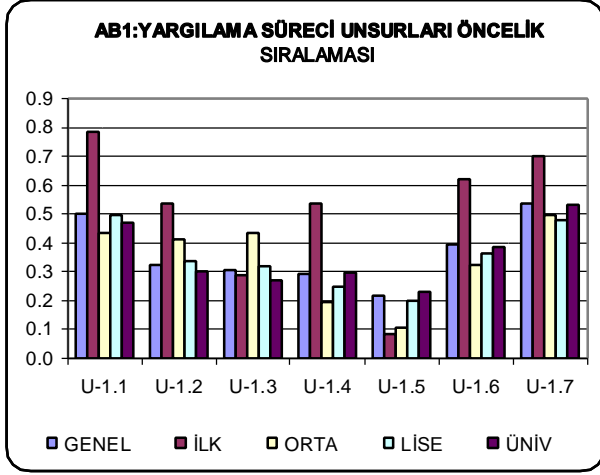
Unsurların her bir altbaşlık bazında önceliklendirme sıralarının katılımcıların yaşlarına ve eğitimlerine göre nasıl bir değişim gösterdiği bilgisi de Şekil 8 ve Şekil 9'da toplu halde verilmiştir.



Şekil 8



5. SİAD ZİRVESİ "YARGI SİSTEMİNDE REFORM ÇALIŞMASI"
EKLER



Şekil 9



**5. SİAD ZİRVESİ "YARGI SİSTEMİNDE REFORM ÇALIŞMASI"
EKLER**

Unsurların tümünün, tüm katılımcıların ortak belirlemesi olan genel öncelik sıralamasında ve bölgeler bazında ne şekilde sıralandıkları karşılaştırmalı bir şekilde aşağıdaki tabloda verilmiştir. Genel öncelik sıralamasındaki ilk 10 unsur aynı zamanda Anket çalışması Bulguları Şekil 24'de görselleştirilen Gereksinilme değeri çok-Bağımlılık değeri az olarak öne çıkan 10 unsurdur.

Tablo incelendiğinde, Karadeniz, Ege ve İç Anadolu Bölgeleri tarafından öne çıkarılan U-2-5 Temyiz, Karadeniz Bölgesi tarafından öne çıkarılan U-2-8 Yardımcı Personelin Yetiştirilmesi, Ege ve Güneydoğu Anadolu Bölgesi tarafından öne çıkarılan U-1-6 Yargılama Süresi, Akdeniz Bölgesi tarafından öne çıkarılan U-4-2 Halkı Bilinçlendirme ve Güneydoğu Anadolu Bölgesi tarafından öne çıkarılan U-2-1 Bölgesel farklılıklar, U-2-7 Yardımcı Personelin Sorumluluğu, U-1-3 Hazırlık Soruşturması ve U-1-2 Duruşma unsurları dışındaki unsurların tümünün genel sıralamada ilk 10 sırayı alan unsurlarla örtüştüğü görülmektedir.

GENEL	MARMARA	KARADENİZ	EGE	İÇANADOLU	AKDENİZ	GUNEYDOĞU
U-2.9	U-2.9	U-2.9	U-2.9	U-3.1	U-2.9	U-2.1
U-2.2	U-2.2	U-2.4	U-2.4	U-2.9	U-3.1	U-1.7
U-3.1	U-3.1	U-2.3	U-2.2	U-2.2	U-2.2	U-2.9
U-2.4	U-2.4	U-3.3	U-2.6	U-2.6	U-1.7	U-1.1
U-1.7	U-2.3	U-2.8	U-1.1	U-2.3	U-2.6	U-2.7
U-2.6	U-2.6	U-2.2	U-1.7	U-2.5	U-2.3	U-1.3
U-2.3	U-1.7	U-3.1	U-2.5	U-3.3	U-1.1	U-2.2
U-1.1	U-1.1	U-1.7	U-2.3	U-3.2	U-2.4	U-1.2
U-3.3	U-3.2	U-3.2	U-1.6	U-2.4	U-3.3	U-1.6
U-3.2	U-3.3	U-2.5	U-3.3	U-1.7	U-4.2	U-3.2
U-1.6	U-2.7	U-1.6	U-3.1	U-1.1	U-3.2	U-1.4
U-4.2	U-4.2	U-2.6	U-1.3	U-3.5	U-1.6	U-3.1
U-2.1	U-1.2	U-4.6	U-3.2	U-4.2	U-4.1	U-2.4
U-2.7	U-2.1	U-1.1	U-4.2	U-2.1	U-1.4	U-3.3
U-2.5	U-1.6	U-1.3	U-2.1	U-2.7	U-1.2	U-3.5
U-1.2	U-3.4	U-4.2	U-2.7	U-4.3	U-2.5	U-4.6
U-1.3	U-2.5	U-2.7	U-1.2	U-1.6	U-2.1	U-2.3
U-1.4	U-2.8	U-3.5	U-1.5	U-1.3	U-1.3	U-4.3
U-4.6	U-3.5	U-1.4	U-1.4	U-3.6	U-4.6	U-4.2
U-4.1	U-1.4	U-1.2	U-4.6	U-3.4	U-2.7	U-3.6
U-2.8	U-4.1	U-3.4	U-4.1	U-2.8	U-4.3	U-4.1
U-3.5	U-4.6	U-3.6	U-2.8	U-4.6	U-2.8	U-2.6
U-4.3	U-1.5	U-4.3	U-4.4	U-4.1	U-3.6	U-2.8
U-3.6	U-1.3	U-1.5	U-4.3	U-1.4	U-1.5	U-2.5
U-3.4	U-4.4	U-2.1	U-4.5	U-1.2	U-3.5	U-1.5
U-1.5	U-4.3	U-4.1	U-3.6	U-4.5	U-3.4	U-4.5
U-4.4	U-3.6	U-4.4	U-3.4	U-4.4	U-4.4	U-3.4
U-4.5	U-4.5	U-4.5	U-3.5	U-1.5	U-4.5	U-4.4
Genel sıralamada öne çıkan unsurlarla uyum yüzdesi	%100	%80	%80	%90	%90	%50

