

AYLIK EKONOMİK GÖSTERGELER

nsiad

Şubat 2022

İÇİNDEKİLER

Türkiye Ekonomisi

- Enflasyon
- İstihdam ve İşsizlik
- Büyüme
- Sanayi Üretimi
- Konut Satışı & İnşaat Maliyet Endeksi
- Bütçe Dengesi
- Dış Ticaret
- Cari Denge
- Ekonomik Güven Endeksi

Bölge Ekonomisi

- TR61 İstihdam ve İşsizlik Rakamları
- Turizm
- Konut Satışı
- Antalya OSB Enerji Tüketimi
- Çek, Senet ve Kredi Kullanımı
- İhracat ve Dış Ticaret
- Tarım

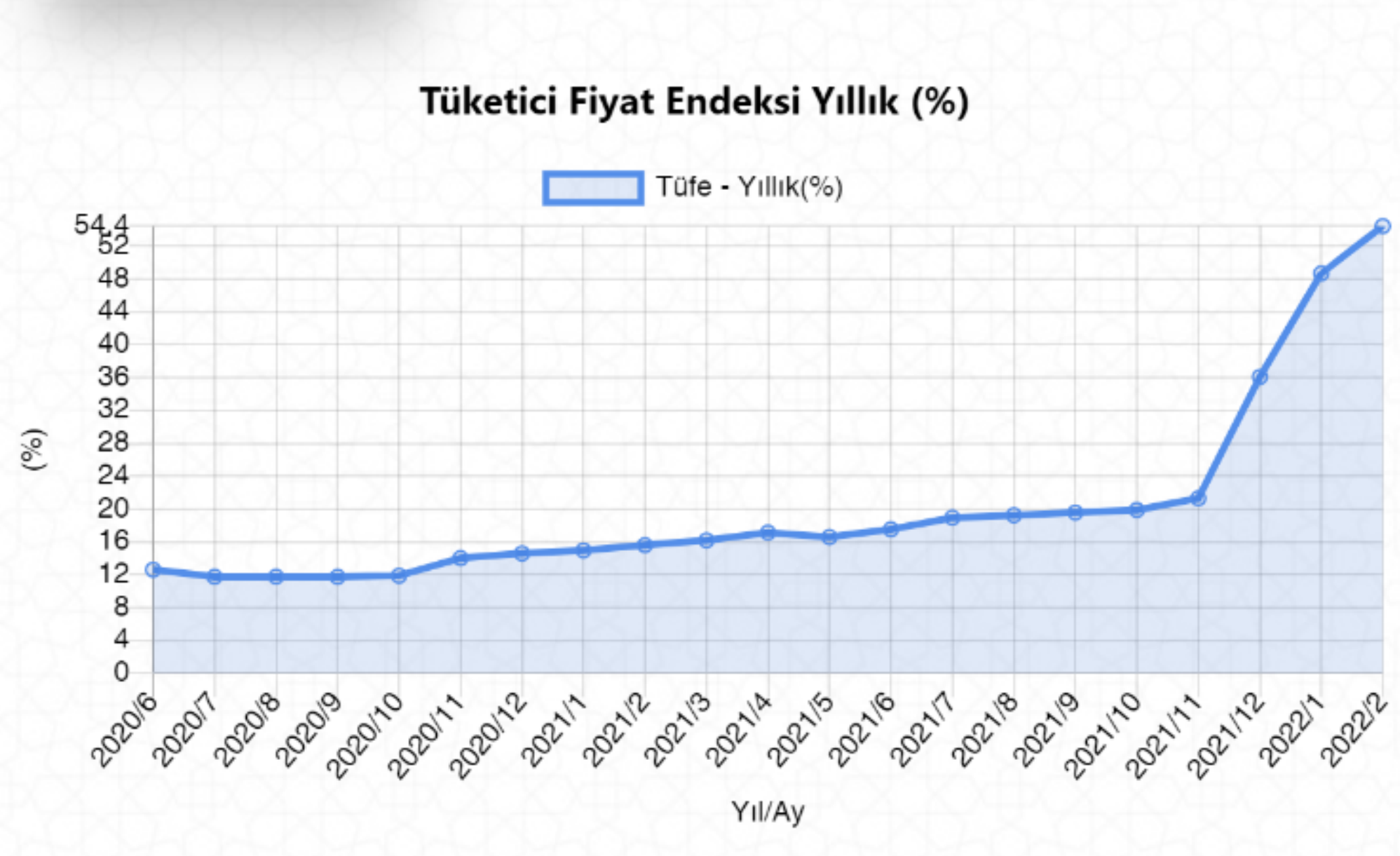
Aylık Ekonomik Pariteler

Türkiye Ekonomisi

ENFLASYON / ŞUBAT 2022

Tüketici fiyat endeksi (TÜFE) yıllık %54,44, aylık %4,81 arttı.

TÜFE'de (2003=100) 2022 yılı Şubat ayında bir önceki aya göre %4,81, bir önceki yılın Aralık ayına göre %16,45, bir önceki yılın aynı ayına göre %54,44 ve on iki aylık ortalamalara göre %25,98 artış gerçekleşti. Yıllık en düşük artış %11,89 ile haberleşme ana grubunda gerçekleşti. Bir önceki yılın aynı ayına göre artışın düşük olduğu diğer ana gruplar sırasıyla %22,24 ile eğitim, %26,87 ile giyim ve ayakkabı ve %32,86 ile sağlık oldu. Buna karşılık, bir önceki yılın aynı ayına göre artışın yüksek olduğu ana gruplar ise sırasıyla, %75,75 ile ulaştırma, %64,83 ile ev eşyası, %64,47 ile gıda ve alkolsüz içecekler oldu. Ana harcama grupları itibarıyla 2022 yılı Şubat ayında en az artış gösteren ana gruplar %0,30 ile giyim ve ayakkabı, %0,44 ile alkollü içecekler ve tütün ve %1,49 ile konut oldu. Buna karşılık, 2022 yılı Şubat ayında artışın yüksek olduğu ana gruplar ise sırasıyla, %8,41 ile gıda ve alkolsüz içecekler, %7,00 ile ev eşyası, %6,39 ile sağlık oldu. Şubat 2022'de, endekste kapsanan 409 maddeden, 53 maddenin ortalama fiyatında düşüş gerçekleşirken, 24 maddenin ortalama fiyatında değişim olmadı. 332 maddenin ortalama fiyatında ise artış gerçekleşti. İşlenmemiş gıda ürünleri, enerji, alkollü içkiler ve tütün ile altın hariç TÜFE'de 2022 yılı Şubat ayında bir önceki aya göre %3,87, bir önceki yılın Aralık ayına göre %11,65, bir önceki yılın aynı ayına göre %47,01 ve on iki aylık ortalamalara göre %24,54 artış gerçekleşti.



Türkiye Ekonomisi

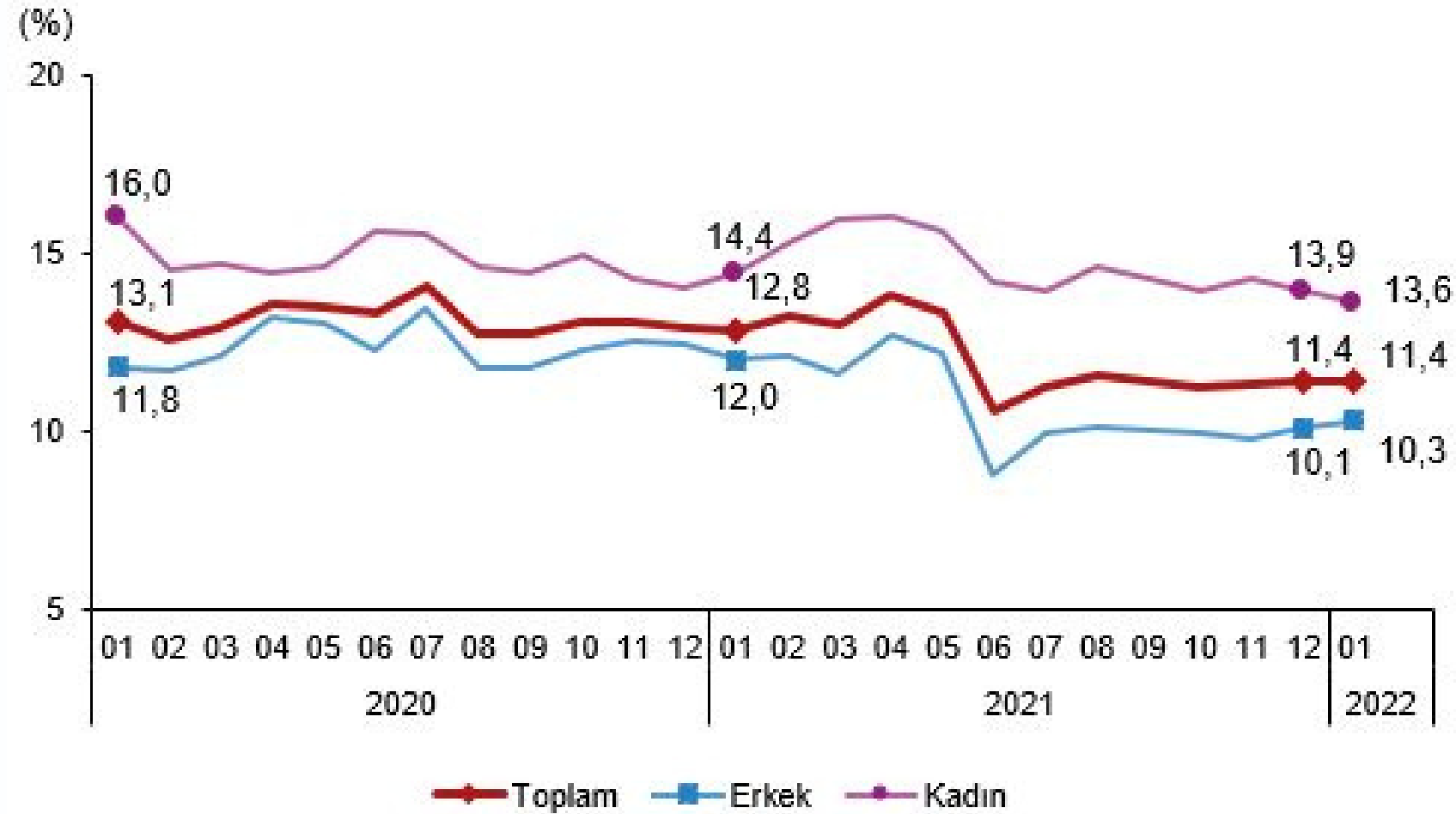
İŞGÜCÜ İSTATİSTİKLERİ- OCAK 2022

Hanehalkı İşgücü Araştırması sonuçlarına göre; 15 ve daha yukarı yaştaki kişilerde işsiz sayısı 2022 yılı Ocak ayında bir önceki aya göre 21 bin kişi artarak 3 milyon 859 bin kişi oldu. İşsizlik oranı ise değişim göstermeyerek %11,4 seviyesinde gerçekleşti. Erkeklerde işsizlik oranı %10,3 iken kadınlarda ise %13,6 olarak tahmin edildi. İstihdam edilenlerin sayısı 2022 yılı Ocak ayında bir önceki aya göre 43 bin kişi azalarak 29 milyon 910 bin kişi, istihdam oranı ise 0,2 puanlık azalış ile %46,5 oldu. Bu oran erkeklerde %63,8 iken kadınlarda %29,7 olarak gerçekleşti. İşgücü 2022 yılı Ocak ayında bir önceki aya göre 22 bin kişi azalarak 33 milyon 769 bin kişi, işgücüne katılma oranı ise 0,1 puanlık azalış ile %52,6 olarak gerçekleşti. İşgücüne katılma oranı erkeklerde %71,1, kadınlarda ise %34,4 oldu. 15-24 yaş grubunu kapsayan genç nüfusta işsizlik oranı bir önceki aya göre değişim göstermeyerek %21,6 oldu. Bu yaş grubunda işsizlik oranı; erkeklerde %18,4, kadınlarda ise %27,6 olarak tahmin edildi. İstihdam edilenlerden referans döneminde işbaşında olanların, mevsim ve takvim etkilerinden arındırılmış haftalık ortalama fiili çalışma süresi 2022 yılı Ocak ayında bir önceki aya göre 0,2 saat artarak 45,3 saat olarak gerçekleşti. Zamana bağlı eksik istihdam, potansiyel işgücü ve işsizlerden oluşan atıl işgücü oranı 2022 yılı Ocak ayında bir önceki aya göre 0,1 puan artarak %22,9 oldu. Zamana bağlı eksik istihdam ve işsizlerin bütünleşik oranı %15,7 iken potansiyel işgücü ve işsizlerin bütünleşik oranı %19,0 olarak tahmin edildi.

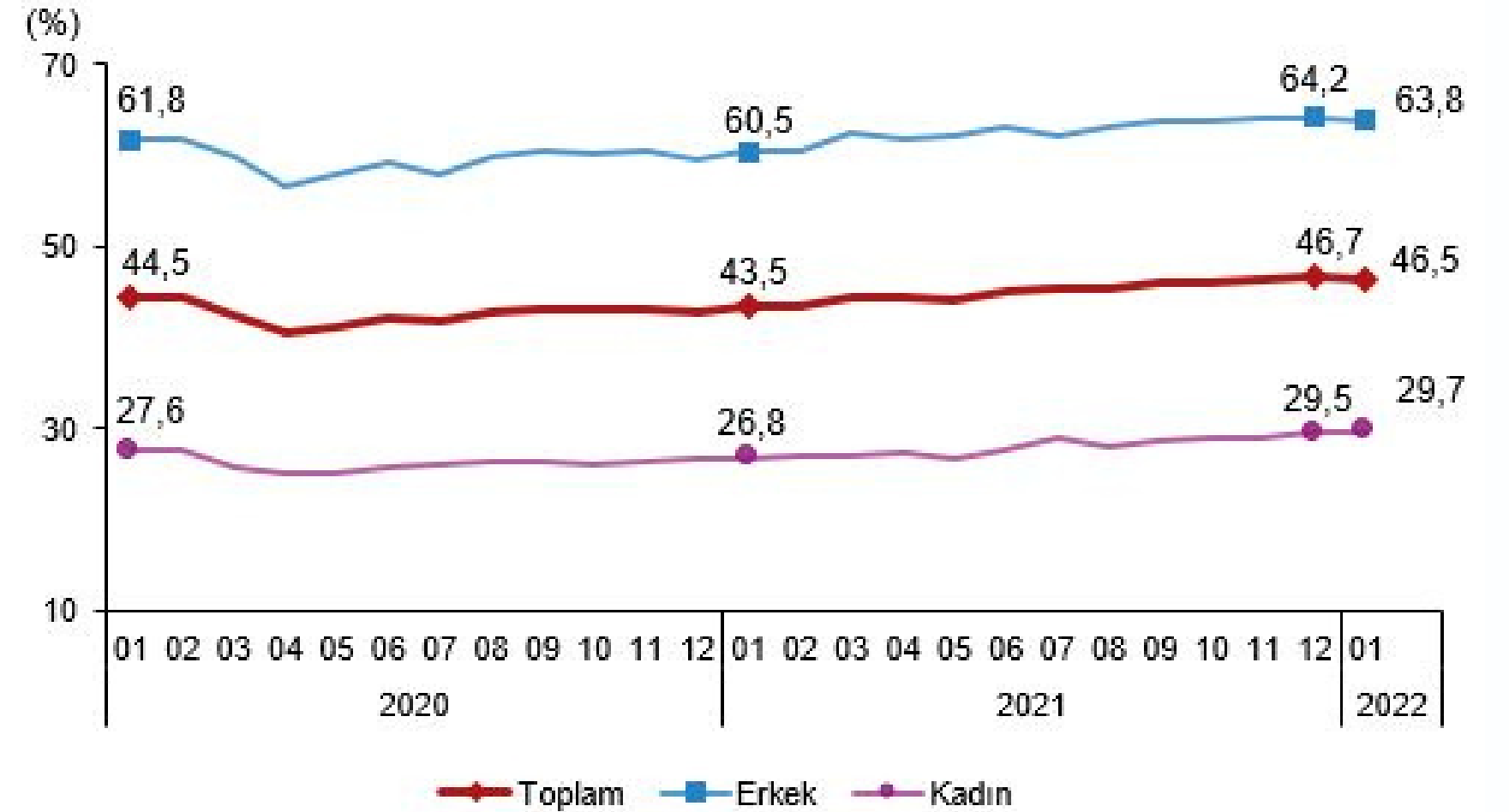
Türkiye Ekonomisi

İŞGÜCÜ İSTATİSTİKLERİ- OCAK 2022

İşsizlik oranı, Ocak 2020-Ocak 2022



İstihdam oranı, Ocak 2020-Ocak 2022

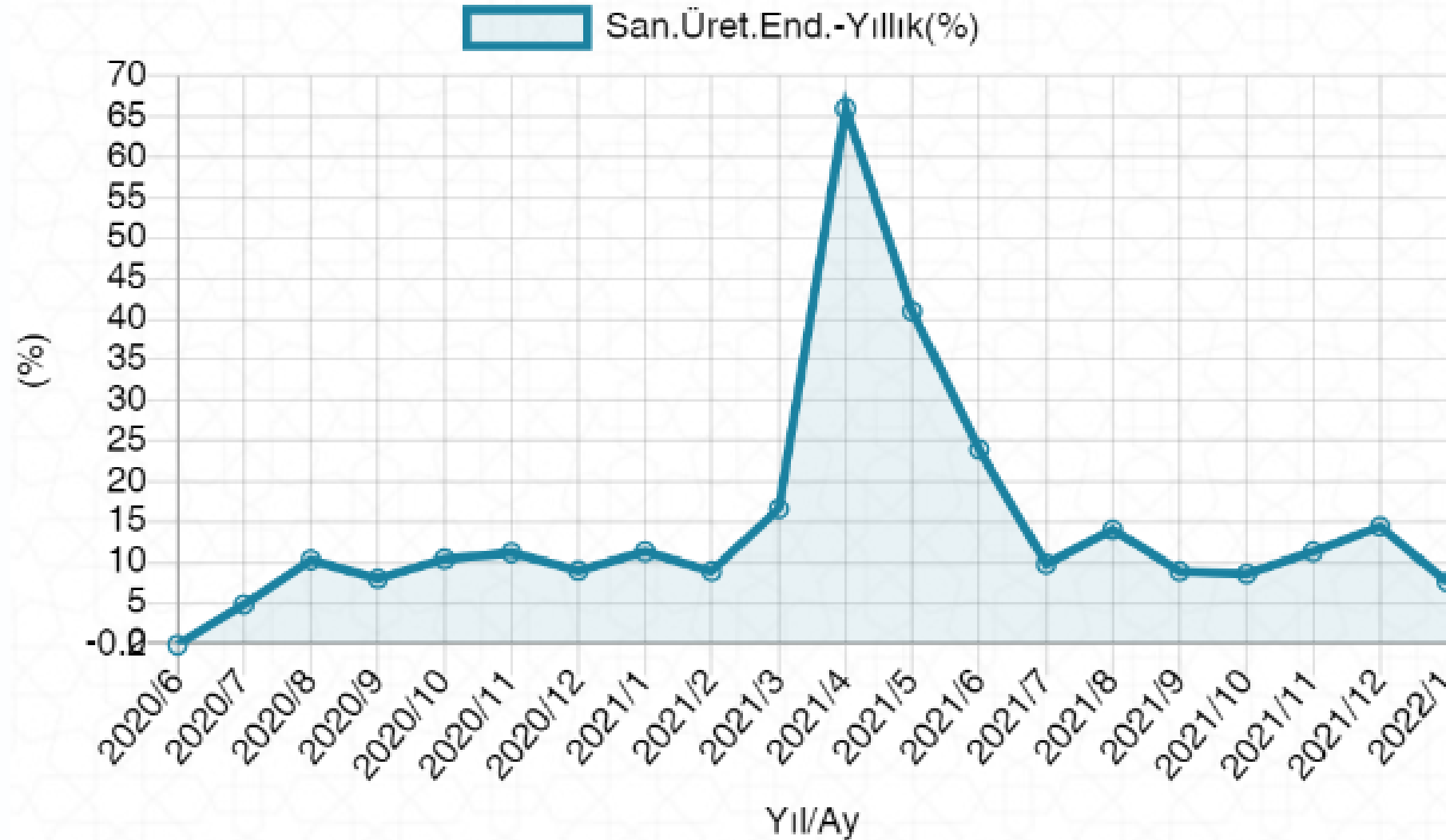


Türkiye Ekonomisi

SANAYİ ÜRETİMİ / OCAK 2022

Sanayinin alt sektörleri (2015=100 referans yılı) incelendiğinde, 2022 yılı Ocak ayında madencilik ve taşocakçılığı sektörü endeksi bir önceki yılın aynı ayına göre %8,3, imalat sanayi sektörü endeksi %7,7 ve elektrik, gaz, buhar ve iklimlendirme üretimi ve dağıtım sektörü endeksi %5,6 arttı. Sanayinin alt sektörleri incelendiğinde, 2022 yılı Ocak ayında madencilik ve taşocakçılığı sektörü endeksi bir önceki aya göre %11,2 artarken, imalat sanayi sektörü endeksi %3,1 ve elektrik, gaz, buhar ve iklimlendirme üretimi ve dağıtım sektörü endeksi %1,6 azaldı.

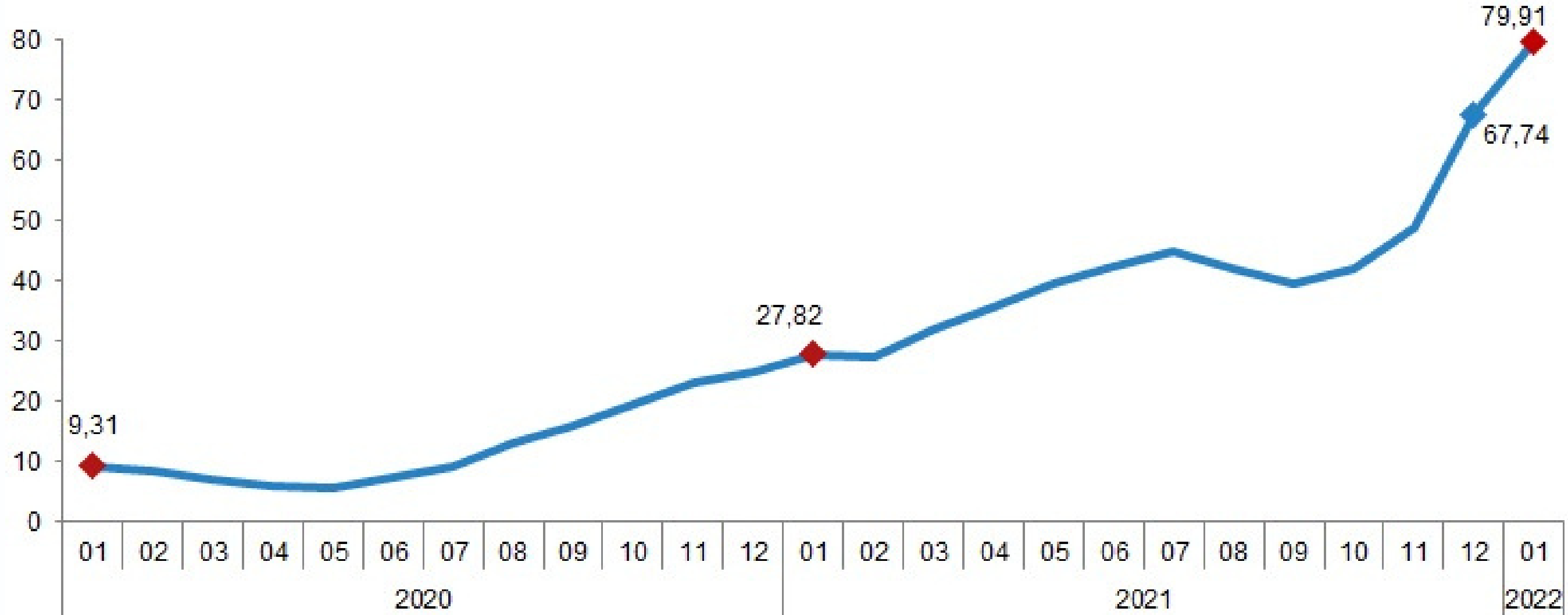
Gösterge:Sanayi Üretim Endeksi-Yıllık (%)



Türkiye Ekonomisi

İNŞAAT MALİYET ENDEKSİ / OCAK 2022

İnşaat maliyet endeksi, 2022 yılı Ocak ayında bir önceki aya göre %15,24 bir önceki yılın aynı ayına göre %79,91 arttı. Bir önceki aya göre malzeme endeksi %10,12, işçilik endeksi %33,83 arttı. Ayrıca bir önceki yılın aynı ayına göre malzeme endeksi %98,20, işçilik endeksi %41,02 arttı. Bina inşaatı maliyet endeksi, bir önceki aya göre %14,82, bir önceki yılın aynı ayına göre %77,78 arttı. Bir önceki aya göre malzeme endeksi %9,20, işçilik endeksi %34,67 arttı. Ayrıca bir önceki yılın aynı ayına göre malzeme endeksi %95,54, işçilik endeksi %41,09 arttı. Bina dışı yapılar için inşaat maliyet endeksi yıllık %87,22, aylık %16,63 arttı.



Türkiye Ekonomisi

KONUT SATIŞ İSTATİSTİKLERİ- ŞUBAT 2022

Türkiye genelinde konut satışları Şubat ayında bir önceki yılın aynı ayına göre %20,1 artarak 97 bin 587 oldu. Konut satışlarında İstanbul 18 bin 752 konut satışı ve %19,2 ile en yüksek paya sahip oldu. Satış sayılarına göre İstanbul'u 8 bin 464 konut satışı ve %8,7 pay ile Ankara, 5 bin 575 konut satışı ve %5,7 pay ile İzmir izledi. Konut satış sayısının en az olduğu iller sırasıyla 23 konut ile Ardahan, 40 konut ile Hakkari ve 47 konut ile Bayburt oldu. Konut satışları Ocak-Şubat döneminde bir önceki yılın aynı dönemine göre %22,5 artışla 185 bin 893 olarak gerçekleşti. Türkiye genelinde ipotekli konut satışları Şubat ayında bir önceki yılın aynı ayına göre %35,6 artış göstererek 19 bin 888 oldu. Toplam konut satışları içinde ipotekli satışların payı %20,4 olarak gerçekleşti. Ocak-Şubat döneminde gerçekleşen ipotekli konut satışları ise bir önceki yılın aynı dönemine göre %49,9 artışla 38 bin 71 oldu. Türkiye genelinde diğer konut satışları Şubat ayında bir önceki yılın aynı ayına göre %16,7 artarak 77 bin 699 oldu. Toplam konut satışları içinde diğer satışların payı %79,6 olarak gerçekleşti. Ocak-Şubat döneminde gerçekleşen diğer konut satışları ise bir önceki yılın aynı dönemine göre %16,9 artışla 147 bin 822 oldu. İlk el konut satış sayısı 28 bin 897 olarak gerçekleşti. İkinci el konut satışlarında 68 bin 690 konut el değiştirdi.

	Şubat			Ocak - Şubat		
	2022	2021	Değişim (%)	2022	2021	Değişim (%)
Satış şekline göre toplam satış	97 587	81 222	20,1	185 893	151 809	22,5
İpotekli satış	19 888	14 669	35,6	38 071	25 401	49,9
Diğer satış	77 699	66 553	16,7	147 822	126 408	16,9
Satış durumuna göre toplam satış	97 587	81 222	20,1	185 893	151 809	22,5
İlk el satış	28 897	24 737	16,8	56 100	47 005	19,3
İkinci el satış	68 690	56 485	21,6	129 793	104 804	23,8

Türkiye Ekonomisi

BÜTÇE DENGESİ- ŞUBAT 2022

2022 yılı Ocak ayında merkezi yönetim bütçe giderleri 146 milyar TL, bütçe gelirleri 176 milyar TL ve bütçe fazlası 30 milyar TL olarak gerçekleşmiştir. Ayrıca, faiz dışı bütçe giderleri 131,7 milyar TL ve faiz dışı fazla ise 44,3 milyar TL olarak gerçekleşmiştir. Merkezi yönetim bütçesi 2021 yılı Şubat ayında 23 milyar 170 milyon TL fazla vermiş iken 2022 yılı Şubat ayında 69 milyar 737 milyon TL fazla vermiştir. 2021 yılı Şubat ayında 35 milyar 927 milyon TL faiz dışı fazla verilmiş iken 2022 yılı Şubat ayında 113 milyar 406 milyon TL faiz dışı fazla verilmiştir. Merkezi yönetim bütçe giderleri Şubat ayı itibarıyla 200 milyar 818 milyon TL olarak gerçekleşmiştir. Faiz harcamaları 43 milyar 669 milyon TL, faiz hariç harcamalar ise 157 milyar 149 milyon TL olarak gerçekleşmiştir.

ŞUBAT AYI BÜTÇE GERÇEKLEŞMELERİ	(Milyon TL)
Bütçe Giderleri	200.818
Faiz Dışı Giderler	157.149
Bütçe Gelirleri	270.555
Vergi Gelirleri	180.329
Bütçe Dengesi	69.737
Faiz Dışı Denge	113.406

Türkiye Ekonomisi

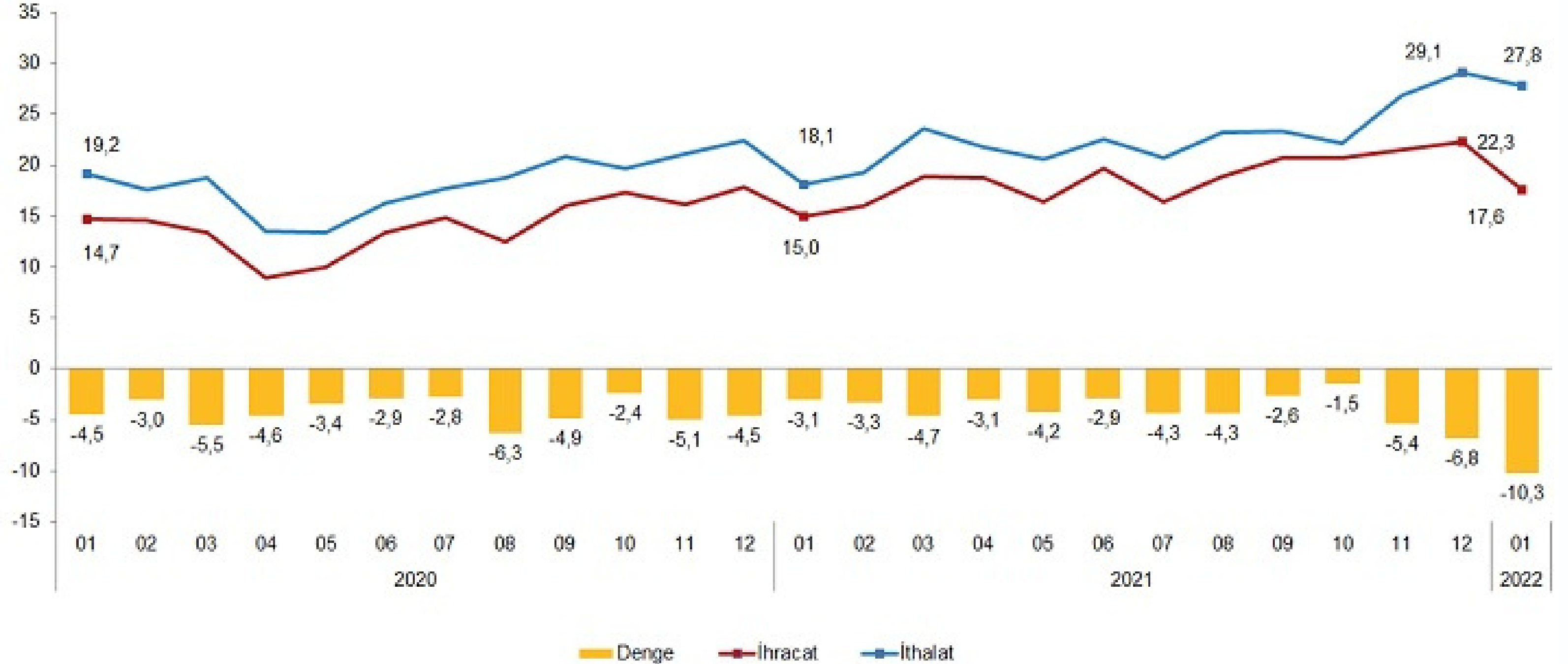
DIŞ TİCARET / OCAK 2022

Türkiye İstatistik Kurumu ile Ticaret Bakanlığı iş birliğiyle oluşturulan genel ticaret sistemi kapsamında üretilen geçici dış ticaret verilerine göre; ihracat 2022 yılı Ocak ayında, bir önceki yılın aynı ayına göre %17,2 artarak 17 milyar 587 milyon dolar, ithalat %54,2 artarak 27 milyar 848 milyon dolar olarak gerçekleşti. Enerji ürünleri ve parasal olmayan altın hariç ihracat, 2022 Ocak ayında %19,6 artarak 14 milyar 6 milyon dolardan, 16 milyar 751 milyon dolara yükseldi. Ocak ayında enerji ürünleri ve parasal olmayan altın hariç ithalat %31,1 artarak 14 milyar 44 milyon dolardan, 18 milyar 413 milyon dolara yükseldi. Enerji ürünleri ve parasal olmayan altın hariç dış ticaret açığı Ocak ayında 1 milyar 662 milyon dolar olarak gerçekleşti. Dış ticaret hacmi %25,4 artarak 35 milyar 164 milyon dolar olarak gerçekleşti. Söz konusu ayda enerji ve altın hariç ihracatın ithalatı karşılama oranı %91,0 oldu. Ocak ayında dış ticaret açığı bir önceki yılın aynı ayına göre %234,9 artarak 3 milyar 64 milyon dolardan, 10 milyar 261 milyon dolara yükseldi. İhracatın ithalatı karşılama oranı 2021 Ocak ayında %83,0 iken, 2022 Ocak ayında %63,2'ye geriledi. Ekonomik faaliyetlere göre ihracatta, 2022 Ocak ayında imalat sanayinin payı %93,3, tarım, ormancılık ve balıkçılık sektörünün payı %4,1, madencilik ve taşocakçılığı sektörünün payı %2,1 oldu. Geniş ekonomik gruplar sınıflamasına göre ithalatta, 2022 Ocak ayında ara mallarının payı %83,9, sermaye mallarının payı %10,0 ve tüketim mallarının payı %6,1 oldu. Ocak ayında ihracatta ilk sırayı Almanya aldı. Almanya'ya yapılan ihracat 1 milyar 618 milyon dolar olurken, bu ülkeyi sırasıyla; 1 milyar 221 milyon dolar ile ABD, 1 milyar 25 milyon dolar ile İtalya, 948 milyon dolar ile Birleşik Krallık, 883 milyon dolar ile Irak takip etti. İlk 5 ülkeye yapılan ihracat, toplam ihracatın %32,4'ünü oluşturdu. İthalatta Rusya Federasyonu ilk sırayı aldı. Ocak ayında Rusya Federasyonu'ndan yapılan ithalat 4 milyar 637 milyon dolar olurken, bu ülkeyi sırasıyla; 3 milyar 95 milyon dolar ile Çin, 1 milyar 440 milyon dolar ile Almanya, 1 milyar 279 milyon dolar ile ABD, 769 milyon dolar ile İtalya izledi. İlk 5 ülkeden yapılan ithalat, toplam ithalatın %40,3'ünü oluşturdu. Mevsim ve takvim etkilerinden arındırılmış seriye göre; 2022 yılı Ocak ayında bir önceki aya göre ihracat %4,9 azaldı, ithalat %10,0 arttı. Takvim etkilerinden arındırılmış seriye göre ise; 2022 yılı Ocak ayında bir önceki yılın aynı ayına göre ihracat %16,8, ithalat %51,9 arttı. Teknoloji yoğunluğuna göre dış ticaret verileri, ISIC Rev.4 sınıflaması içinde yer alan imalat sanayi ürünlerini kapsamaktadır. Ocak ayında ISIC Rev.4'e göre imalat sanayi ürünlerinin toplam ihracattaki payı %93,3'tür. Yüksek teknoloji ürünlerinin imalat sanayi ürünleri ihracatı içindeki payı %2,4'tür. Ocak ayında imalat sanayi ürünlerinin toplam ithalattaki payı %63,2'dir. Yüksek teknoloji ürünlerinin imalat sanayi ürünleri ithalatı içindeki payı %9,9'dur. Özel ticaret sistemine göre, 2022 yılı Ocak ayında, ihracat bir önceki yılın aynı ayına göre %17,2 artarak 16 milyar 690 milyon dolar, ithalat %50,6 artarak 26 milyar 831 milyon dolar olarak gerçekleşti. Ocak ayında dış ticaret açığı %183,2 artarak 3 milyar 580 milyon dolardan, 10 milyar 141 milyon dolara yükseldi. İhracatın ithalatı karşılama oranı 2021 Ocak ayında %79,9 iken, 2022 Ocak ayında %62,2'ye geriledi.

Türkiye Ekonomisi

DIŞ TİCARET / OCAK 2022 İhracat, ithalat ve dış ticaret dengesi, Ocak 2022

(Milyar \$)



Türkiye Ekonomisi

CARİ DENGE / OCAK 2022

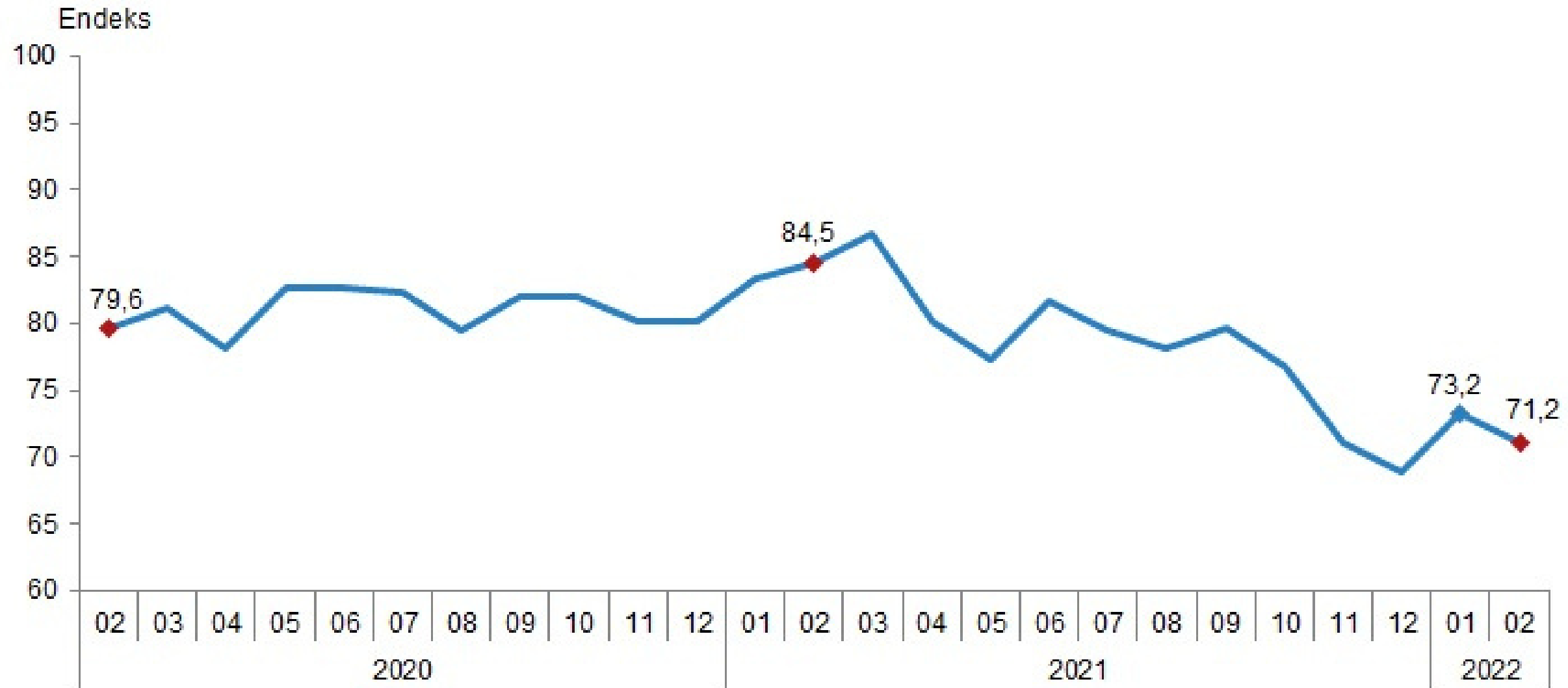
- Ocak ayı itibariyle, cari işlemler dengesi 7.112 milyon dolar açık verdi.
- 2022 Ocak ayı itibarıyla yıllıklandırılmış cari işlemler açığı ise 20,2 milyar dolar seviyesindedir.
- Ocak ayında doğrudan yabancı yatırımlar ve diğer yatırımlar kaynaklı net sermaye girişleri sırasıyla 516 ve 6.665 milyon dolar seviyesindeyken, portföy yatırımları kaynaklı net sermaye çıkışı 766 milyon dolar olarak gerçekleşmiştir.

	Şub.21	Mar.21	Nis.21	May.21	Haz.21	Tem.21	Ağu.21	Eyl.21	Eki.21	Kas.21	Ara.21	Oca.22
Cari İşl. Hsb.	-2.417	-3.313	-1.504	-3.312	-1.122	-462	920	1.761	2.978	-2.803	-3.837	-7.112

Türkiye Ekonomisi

EKONOMİK GÜVEN ENDEKSİ/ ŞUBAT 2022

Türkiye İstatistik Kurumu ve Türkiye Cumhuriyet Merkez Bankası işbirliği ile yürütülen tüketici eğilim anketi sonuçlarından hesaplanan mevsim etkilerinden arındırılmış tüketici güven endeksi, Şubat ayında bir önceki aya göre %2,8 oranında azaldı; Ocak ayında 73,2 olan endeks, Şubat ayında 71,2 oldu.



Bölge Ekonomisi

TR61 BÖLGESİ (ANTALYA, BURDUR, ISPARTA) İSTİHDAM VE İŞSİZLİK RAKAMLARI

ŞUBAT 2022

			2021	2022	Değişim (Yıl)	2021	2022	Değişim (Dönem)
			Şubat	Şubat	(%)	Ocak- Şubat	Ocak- Şubat	(%)
Açık İş		Toplam	2.198	6.512	196,3	3.539	10.734	203,3
		Özel	2.185	6.509	197,9	3.524	10.702	203,7
		Kamu	13	3	-76,9	15	32	113,3
İşe Yerleşti- me	Toplam	Toplam	1.438	1.821	26,6	2.455	3.852	56,9
		Erkek	869	1.163	33,8	1.485	2.464	65,9
		Kadın	569	658	15,6	970	1.388	43,1
	Kamu	Toplam	21	54	157,1	73	75	2,7
		Erkek	12	40	233,3	54	57	5,6
		Kadın	9	14	55,6	19	18	-5,3
	Özel	Toplam	1.417	1.767	24,7	2.382	3.777	58,6
		Erkek	857	1.123	31	1.431	2.407	68,2
		Kadın	560	644	15	951	1.370	44,1
Kayıtlı İşsiz		Toplam	112.485	125.099	11,2	112.485	125.099	11,2
		Erkek	56.024	60.300	7,6	56.024	60.300	7,6
		Kadın	56.461	64.799	14,8	56.461	64.799	14,8
Aktif İşgücü		İEP	539	1.222	126,7	930	1.854	99,4
		MEK	101	37	-63,4	164	48	-70,7
Bireysel Görüşme		Toplam	5.120	11.126	117,3	10.308	21.229	105,9
		Erkek	3.107	6.227	100,4	6.360	12.377	94,6
		Kadın	2.013	4.899	143,4	3.948	8.852	124,2

TURİZM/ ŞUBAT 2022 Bölge Ekonomisi

2022 yılı Şubat ayında Ülkemizi ziyaret eden yabancı sayısında geçen yılın aynı ayına göre %186,52 artış kaydedilmiştir. Emniyet Genel Müdürlüğü'nden alınan geçici verilere göre; 2022 yılı Şubat ayında Ülkemizi ziyaret eden yabancı sayısı geçen yılın aynı ayına göre %186,52 oranında bir artış göstererek 1 541 393 olmuştur. Şubat ayında ülkemize gelen 1 541 393 yabancı ziyaretçinin 1 642 (0.11%)günübirlikçidir. Şubat ayında ülkemize gelen yabancı ziyaretçilerin en çok giriş yaptıkları sınır kapılarının bağlı olduğu iller sıralamasında ilk 5 il aşağıdaki şekilde gerçekleşti:

- 1-İstanbul %62,05 (956 482)
- 2-Edirne %11,79 (181 665)
- 3-Antalya %8,56 (131 960)
- 4-Artvin %3,12 (48 018)
- 5-Şırnak %2,56 (39 522)

2022 yılı Ocak-Şubat döneminde Ülkemizi ziyaret eden yabancı sayısında geçen yılın aynı dönemine göre %169,44 artış kaydedilmiştir. 2022 yılı Ocak-Şubat döneminde Ülkemizi ziyaret eden yabancı sayısı geçen yılın aynı dönemine göre %169,44 artış göstermiştir. Ocak-Şubat döneminde Ülkemize gelen yabancı ziyaretçilerin en çok giriş yaptıkları sınır kapılarının bağlı olduğu iller sıralamasında ilk 5 il aşağıdaki şekilde gerçekleşti.

- 1-İstanbul %61,92 (1 748 060)
- 2-Edirne %11,68 (329 681)
- 3-Antalya %8,85 (249 761)
- 4-Artvin %3,05 (86 242)
- 5-Şırnak %2,50 (70 473)

Bölge Ekonomisi

TURİZM/ ŞUBAT 2022

2020-2022 YILLARI ŞUBAT AYINDA ÜLKEMİZE GELEN YABANCI ZİYARETÇİLERİN MİLLİYETLERE GÖRE DAĞILIMI İLK 5 ÜLKE

ÜLKELER	2022	2022 MİL.PAYI %	2021	2021 MİL.PAYI %	2020	2020 MİL.PAYI %
Bulgaristan	128 798	8,36	33 668	6,26	152 344	8,79
Almanya	128 663	8,35	32 787	6,09	159 084	9,18
İran	120 475	7,82	43 413	8,07	97 547	5,63
Rusya Fed.	112 165	7,28	87 046	16,18	107 178	6,18
Irak	72 824	4,72	36 188	6,73	91 842	5,30
DİĞER	978 468	63,48	304 874	56,67	1 125 117	64,92
GENEL TOPLAM	1 541 393	100,00	537 976	100,00	1 733 112	100,00

(*): 2022 yılı verileri geçicidir.

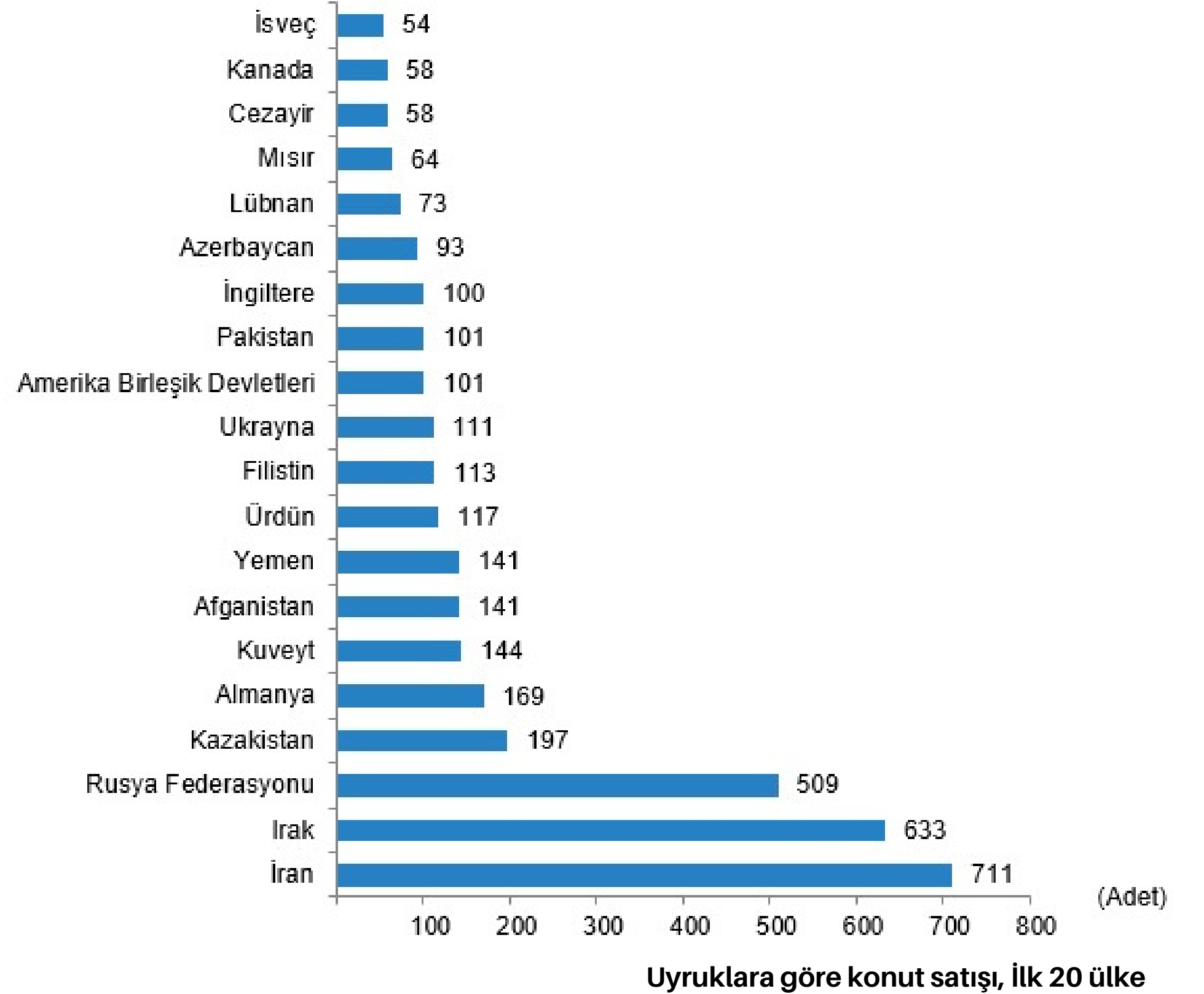
2022 Gelen Yolcu Sayısı	Ocak	Şubat	Mart	Nisan	Mayıs	Haziran	Temmuz	Ağustos	Eylül	Ekim	Kasım	Aralık	Toplam
Dış Hat	128.424	142.160											270.584
İç Hat	174.164	169.680											343.844
Toplam	302.588	311.840											614.428

Kaynak; T.C. Kültür ve Turizm Bakanlığı
Tablo: Fraport TAV Antalya Terminal İşletmeciliği A.Ş.

Bölge Ekonomisi

KONUT SATIŞI / ANTALYA/ ŞUBAT 2022

Yabancılara yapılan konut satışları Şubat ayında bir önceki yılın aynı ayına göre %54,9 artarak 4 bin 591 oldu. Şubat ayında toplam konut satışları içinde yabancılara yapılan konut satışının payı %4,7 oldu. Yabancılara yapılan konut satışlarında ilk sırayı bin 958 konut satışı ile İstanbul aldı. İstanbul'u sırasıyla bin 99 konut satışı ile Antalya, 288 konut satışı ile Ankara izledi. Yabancılara yapılan konut satışları Ocak-Şubat döneminde ise bir önceki yılın aynı dönemine göre %55,6 artarak 8 bin 777 oldu. Şubat ayında İran vatandaşları Türkiye'den 711 konut satın aldı. İran vatandaşlarını sırasıyla 633 konut ile Irak, 509 konut ile Rusya Federasyonu vatandaşları izledi.



Bölge Ekonomisi

ANTALYA OSB ENERJİ TÜKETİMİ

Antalya OSB 2022 ŞUBAT dönemi Elektrik-
Su-Doğalgaz Tüketim bilgileridir.

Elektrik- 41.059.257,67 kWh

Su- 507.396,00 m³

Doğalgaz- 4.204.128,79 Sm³



Bölge Ekonomisi

ÇEK, SENET VE KREDİ KULLANIMI

Karşılıksız Çeklerin İllere ve Bölgelere Göre Dağılımı - OCAK 2022 (Adet)

İller ve Bölgeler ⁽²⁾	Ocak	Şubat	Mart	Nisan	Mayıs	Haziran	Temmuz	Ağustos	Eylül	Ekim	Kasım	Aralık	Toplam
Akdeniz	1.322												1.322
Antalya	552												552
Burdur	37												37

Karşılıksız Çeklerin İllere ve Bölgelere Göre Dağılımı - OCAK 2022 (Tutar)

İller ve Bölgeler ⁽²⁾	Ocak	Şubat	Mart	Nisan	Mayıs	Haziran	Temmuz	Ağustos	Eylül	Ekim	Kasım	Aralık	Toplam
Akdeniz	140.421												140.421
Antalya	61.266												61.266
Burdur	4.384												4.384
Isparta	1.956												1.956

Bölge Ekonomisi

ÇEK, SENET VE KREDİ KULLANIMI

Protesto Edilen Senetlerin İllere ve Bölgelere Göre Dağılımı - OCAK 2022 (Adet)

İller ve Bölgeler	Ocak	Şubat	Mart	Nisan	Mayıs	Haziran	Temmuz	Ağustos	Eylül	Ekim	Kasım	Aralık	Toplam
Akdeniz	3.252												3.252
Antalya	1.128												1.128
Burdur	131												131
Isparta	134												134

Protesto Edilen Senetlerin İllere ve Bölgelere Göre Dağılımı - OCAK 2022 (Tutar)

İller ve Bölgeler	Ocak	Şubat	Mart	Nisan	Mayıs	Haziran	Temmuz	Ağustos	Eylül	Ekim	Kasım	Aralık	Toplam
Akdeniz	89.607.911												89.607.911
Antalya	27.278.889												27.278.889
Burdur	2.854.728												2.854.728
Isparta	3.122.733												3.122.733

ANTALYA SEKTÖREL İHRACAT PERFORMANSI

SEKTÖR	28 ŞUBAT			1 - 28 ŞUBAT			1 - 28 OCAK		1 OCAK - 28 ŞUBAT		
	2021	2022	DEĞ.	2021	2022	DEĞ.	2022	DEĞ.	2021	2022	DEĞ.
Çelik	0,00	196,48		2.229,93	3.076,25	%38,0	2.537,71	%21,2	5.579,26	5.613,96	%0,6
Çimento Cam Seramik ve Toprak Ür.	0,00	20,70		1.170,81	1.791,26	%53,0	1.413,93	%26,7	1.988,35	3.205,19	%61,2
Demir ve Demir Dışı Metaller	0,00	239,47		3.197,87	5.201,50	%62,7	5.380,32	-%3,3	5.665,44	10.581,82	%86,8
Deri ve Deri Mamulleri	0,00	0,00		4,66	368,39	%7798,6	262,60	%40,3	878,38	630,98	-%28,2
Diğer Sanayi Ürünleri	0,00	0,00		189,81	30,00	-%84,2	107,90	-%72,2	299,26	137,91	-%53,9
Elektrik ve Elektronik	0,00	274,13		3.039,95	2.713,91	-%10,7	1.990,23	%36,4	4.392,28	4.704,13	%7,1
Fındık ve Mamulleri	0,00	6,30		4,10	6,56	%60,0	26,23	-%75,0	5,55	32,79	%490,8
Gemi, Yat ve Hizmetleri	0,00	25,58		82,04	143,83	%75,3	133,99	%7,3	144,23	277,81	%92,6
Halı	0,00	0,00		8,48	229,88	%2609,5	147,23	%56,1	20,50	377,11	%1740,0
Hazırgiyim ve Konfeksiyon	1,91	22,82	%1097,6	1.886,41	2.991,36	%58,6	2.055,84	%45,5	3.557,59	5.047,20	%41,9
Hububat, Bakliyat, Yağlı Toh.ve Mam.	0,00	0,43		2.250,49	3.501,45	%55,6	3.830,61	-%8,6	5.697,79	7.332,07	%28,7
İklimlendirme Sanayii	0,00	123,13		3.806,92	4.634,67	%21,7	3.443,88	%34,6	6.498,34	8.078,55	%24,3
Kimyevi Maddeler ve Mamulleri	0,00	450,96		17.075,46	17.601,70	%3,1	13.346,04	%31,9	28.713,77	30.947,74	%7,8
Kuru Meyve ve Mamulleri	0,00	36,45		222,72	196,44	-%11,8	184,78	%6,3	401,03	381,22	-%4,9
Madencilik Ürünleri	25,37	522,77	%1960,3	20.596,66	28.778,93	%39,7	21.152,55	%36,1	45.058,15	49.931,48	%10,8
Makine ve Aksamları	0,00	296,46		1.892,21	3.735,81	%97,4	3.056,78	%22,2	10.857,48	6.792,58	-%37,4
Meyve Sebze Mamulleri	0,37	2,17	%487,6	1.820,77	1.361,33	-%25,2	1.437,35	-%5,3	3.180,91	2.798,69	-%12,0
Mobilya, Kağıt ve Orman Ürünleri	0,00	1.058,75		16.665,46	21.217,37	%27,3	18.411,88	%15,2	31.325,27	39.629,25	%26,5
Mücevher	0,00	0,00		0,21	398,48	%187665,4	68,67	%480,3	0,47	467,15	%99206,0
Otomotiv Endüstrisi	0,00	0,93		597,13	700,85	%17,4	295,16	%137,4	911,91	996,01	%9,2
Savunma ve Havacılık Sanayii	0,00	0,00		26,52	42,45	%60,1	323,10	-%86,9	141,49	365,56	%158,4
Su Ürünleri ve Hayvansal Mamuller	0,00	12,24		2.700,98	1.904,77	-%29,5	2.703,24	-%29,5	4.758,76	4.608,01	-%3,2
Süs Bitkileri ve Mamulleri	0,00	174,78		7.785,78	7.902,63	%1,5	5.943,14	%33,0	13.096,16	13.845,77	%5,7
Tekstil ve Hammaddeleri	0,00	9,62		458,28	408,09	-%11,0	322,60	%26,5	712,50	730,69	%2,6
Tütün	0,00	186,62		561,81	2.387,70	%325,0	468,38	%409,8	1.134,01	2.856,08	%151,9
Yaş Meyve ve Sebze	964,18	1.599,38	%65,9	50.411,59	57.030,58	%13,1	60.775,83	-%6,2	109.238,56	117.806,40	%7,8
Zeytin ve Zeytinyağı	0,00	0,00		1,50	22,57	%1404,6	4,92	%359,2	1,50	27,48	%1732,3
TOPLAM	991,82	5.260,17	%430,4	138.688,57	168.378,76	%21,4	149.824,88	%12,4	284.258,95	318.203,64	%11,9

Bölge Ekonomisi

TARIM- ŞUBAT 2022

Antalya Ticaret Borsası (ATB), Şubat ayı Antalya Halleri Domates, Sebze ve Meyve Endeksini açıkladı. Antalya hallerinde işlem gören domates, sebze ve meyvelerin işlem miktar ve fiyatlarıyla ilgili endeks değerlerinin değişimleri, 2022 Şubat ayında bir önceki aya göre ve geçen yılın aynı ayına göre aşağıda verilen tablodaki gibi değişti:

2022, Şubat	Miktar %			Fiyat %		
	Endeksler	Önceki Ay (Aylık)	Geçen Yılın Aynı Ayı (Yıllık)	Endeksler	Önceki Ay (Aylık)	Geçen Yılın Aynı Ayı (Yıllık)
Domates	45	-30,91	-7,28	667	63,00	256,08
Sebze	55	-22,20	3,22	825	43,50	161,03
Meyve	81	1,69	31,91	448	14,02	15,51

Şubat ayında miktar endeksleri, domateste 45, sebze 55 ve meyvede 81 olarak gerçekleşirken, fiyat endeksleri domateste 667, sebze 825 ve meyvede 448 olarak yansıdı. Şubat ayı endeksleri miktarda bir önceki aya göre (aylık) domateste % -30.91, sebze % -22.20 azalırken, meyvede ise % 1.69 arttı. Miktar endeksleri geçen yılın aynı ayına göre (yıllık) domateste % -7.28 azalırken, sebze % 3.22 arttı, meyvede ise % 31.91 artış gösterdi. Miktar endekslerindeki değişimler, aylıkta domates ve sebze azalırken meyvede bir miktar artış gösterdi. Bu değişimler, tüm kalemlerde son 7 yılın Şubat ayları için dikkat çekici oldu. Özellikle fiyat endekslerindeki yıllık değişimler domateste rekor artış, sebze rekora artış ve meyvede ise ortalama olarak gerçekleşti. Fiyat endekslerinde ise domates, geçen yılın Şubat ayına göre (yıllık) % 256.08'lik artış gösterdi. Bu artış, son 7 yılın açık ara yükseliş rekoru oldu.

Ekonomik Pariteler

**Rusya, doğal gaz satışı ödemelerinin Ruble ile yapılmasını gündeme getirdi.
Bugün TCMB'nin yatırımcı toplantısı ve PPK özeti yakından izlenecek.**

Dün Rusya Devlet Başkanı Putin, ABD, AB ülkeleri ve Kanada'nın da dahil olduğu "dost olmayan ülkelere" doğal gaz satışı ödemelerinde Rus rublesine geçmeyi planladıklarını duyurdu. Açıklamanın ardından Rus rublesi ABD doları karşısında değer kazandı. Rusya'nın açıklamasına ek olarak, ABD'nin bugün gerçekleştirilecek NATO ve G7 zirvelerinde Rusya'ya yeni yaptırımları gündeme getireceği beklentisi ile Karadeniz'de bir ihraç terminalinin fırtınadan zarar gördüğü haberlerinin ardından petrol fiyatları yükseldi. ABD'de yeni konut satışları, yüksek fiyatlar ve artan konut kredisi faizleri nedeniyle Ocak ayının ardından aylık %2 ile Şubat'ta da geriledi. Jeopolitik gelişmelerin yanı sıra Cleveland ve San Francisco Fed Başkanlarının 2022 yılında Fed'in 50 baz puanlık faiz artırımını değerlendirmesi gerekebileceği yönündeki açıklamaları ABD borsaları üzerinde baskı oluşturdu. Dün küresel hisse senedi piyasalarında da aşağı yönlü bir seyir izlenirken, bu sabah Asya borsalarının da güne satışlarla başladığı görülüyor. Yurt içinde tüketici güven endeksi Mart ayında bir önceki aya göre %1,9 artarak 72,5 seviyesine yükseldi. Alt endekslere göre bakıldığında, hanenin maddi durumu beklentisi mevcut dönemde bozulurken, gelecek 12 aylık dönemde ise toparlanmaya işaret etti. Gelecek 12 aylık dönemde genel ekonomik durum beklentisinde de iyileşme dikkat çekti. TÜRKBESED verilerine göre, yurt içinde 6 ana ürün grubunda beyaz eşya satışları yüksek bazın da etkisiyle Şubat'ta yıllık bazda %7 geriledi. Bu dönemde ihracat %14 oranında yükselirken, üretim %1 ile sınırlı bir artış kaydetti. TÜİK verilerine göre, ihracat birim değer endeksinin ithalat birim değer endeksine bölünmesiyle hesaplanan dış ticaret haddi Ocak ayında 24,7 puan azalarak 72,8 ile tarihi düşük seviyeye geriledi. Dış ticaret haddinin 100'ün altında bulunması, net ihracat gelirleri açısından olumsuz bir tabloya işaret ediyor. BIST-100 endeksi dün günü sınırlı düşüşle tamamladı. USD/TL kapanışta 14,83 seviyesine yükselirken, 2 yıl vadeli ve 10 yıl vadeli gösterge tahvilin bileşik faizlerinde sırasıyla 56 ve 104 baz puanlık artışlar kaydedildi. Bugün küresel piyasalarda NATO ve G7 zirvelerinin yanı sıra ABD ve Euro Alanı'nda Mart ayına ilişkin öncü PMI verileri izlenecek. Yurt içinde ise TCMB tarafından yapılacak olan yatırımcı toplantıları takip edilecek. Ayrıca Para Politikası Kurulu toplantı özeti yayımlanacak.

Ekonomik Pariteler

Dünya Borsaları	Kapanış	%Değişim
MSCI Dünya Borsaları	3.013	0,91 ↓
MSCI GOÜ	1.141	0,82 ↑
MSCI Japonya Hariç Asya*	591	0,20 ↓
Dow Jones	34.359	1,29 ↓
S&P 500	4.456	1,23 ↓
Euro Stoxx 50	3.869	1,45 ↓
Shanghai*	3.253	0,54 ↓
Nikkei*	27.903	0,49 ↓

(*) TSİ 08:30 verileridir.

Pariteler	Kapanış	%Değişim
EUR/USD	1,1004	0,21 ↓
USD/JPY	121,04	0,31 ↑

Emtia Fiyatları	Kapanış	%Değişim
Brent Petrol (USD/varil)	121,6	5,30 ↑
Altın (USD/ons)	1.944	1,14 ↑

Risk Göstergeleri	Kapanış	Değişim
ABD Hazine Tahvil Faizi*	%2,29	9 bp ↓
VIX	23,57	0,6 p ↑
5Y CDS-TR	588	5 bp ↑

(*) 10Y

Yurt İçi Piyasalar	Kapanış	%Değişim
BIST-100	2.183	0,26 ↓
USD/TL	14,8274	0,09 ↑
Euro/TL	16,3268	0,15 ↓
2Y Gösterge Tahvil Faizi	%26,18	56 bp ↑
10Y Gösterge Tahvil Faizi	%27,85	104 bp ↑

KAYNAKLAR

T.C. Cumhurbaşkanlığı Strateji ve Bütçe Başkanlığı

T.C. Hazine ve Maliye Bakanlığı

T.C. Kültür ve Turizm Bakanlığı

T.C. Merkez Bankası

Türkiye İstatistik Kurumu

Türkiye İhracatçılar Meclisi (TİM)

Batı Akdeniz İhracatçılar Birliği (BAİB)

Türkiye İş Kurumu

Antalya Ticaret Borsası (ATB)

Devlet Hava Meydanları İşletmesi

Fraport TAV Antalya Terminal İşletmeciliği A.Ş.

Antalya Organize Sanayi Bölge Müdürlüğü

Ebru ÇENGELOĞLU YILDIRIM
ANSİAD Basın Danışmanı